

# PARTER



		POWIERZCHNIA PODŁOGI
0.1	KORYTARZ	1.24 m <sup>2</sup>
0.2	POM. TECHNICZNE	2.02 m <sup>2</sup>

# BUDYNEK NR 6 LOKAL NR 2

SUMA POWIERZCHNI PODŁÓG = 98,09 m<sup>2</sup>

POWIERZCHNIA UŻYTKOWA BUDYNKU = 88,99 m<sup>2</sup>

# PIETRO



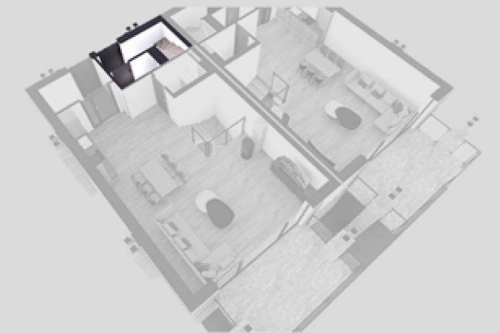
KORYTARZ	3.80 m <sup>2</sup>
POKÓJ	8.68m <sup>2</sup>
ŁAZIENKA	3.87 m <sup>2</sup>
KUCHNIA JADALNIA SALON	36.81 m <sup>2</sup>

# PODDASZE



		POWIERZCHNIA PODŁOGI
2.1	SYPIALNIA	25.55 m <sup>2</sup>
2.2	GARDEROBA	3,37m <sup>2</sup>
2.3	ŁAZIENKA	12.75 m <sup>2</sup>

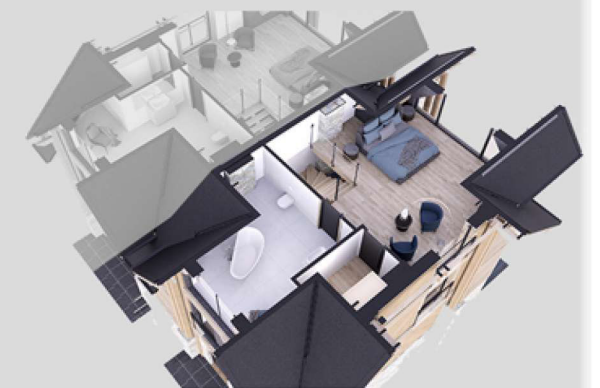
## PARTER



## PIETRO



## PODDASZE



BUDYNEK 6 BUDYNEK 5

