

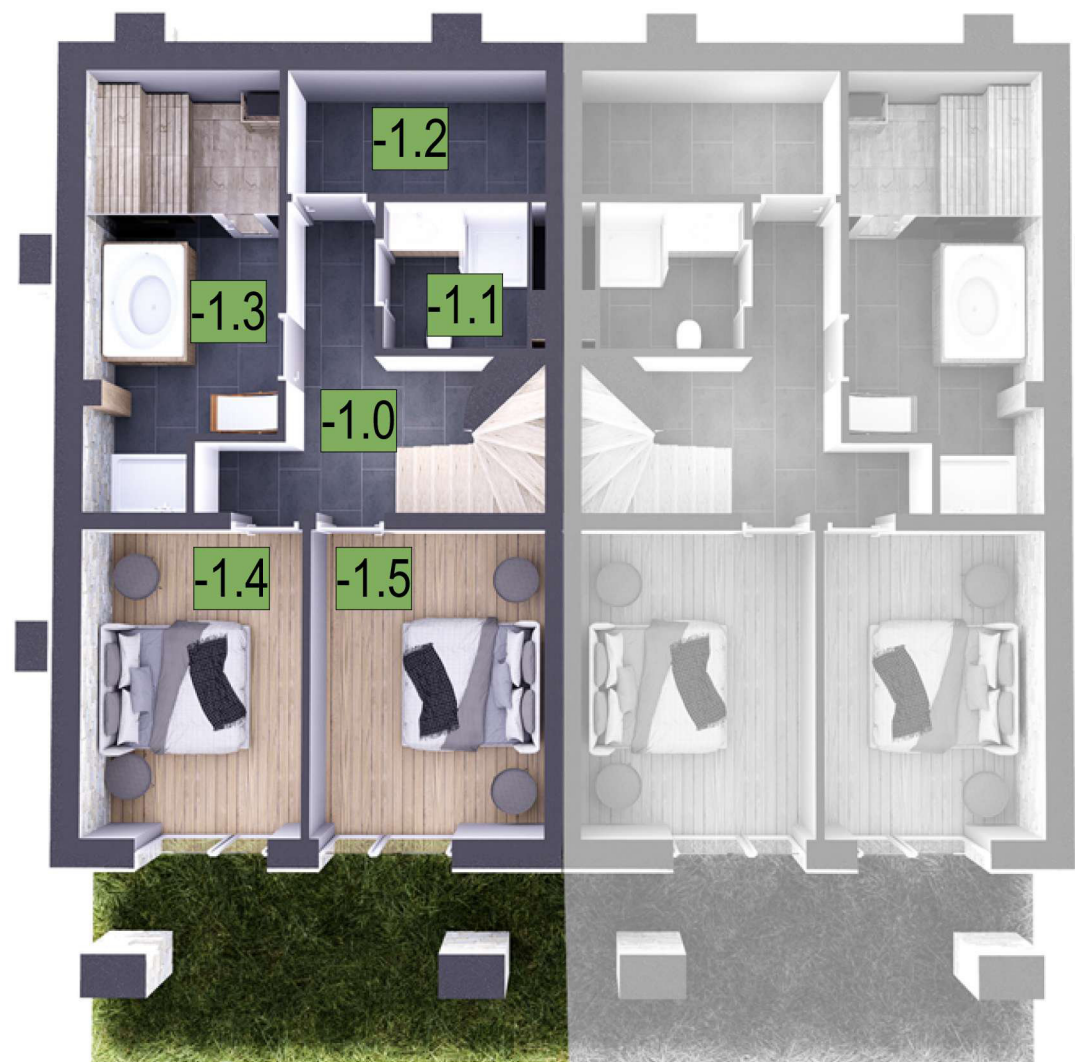
# BUDYNEK NR 6 LOKAL NR 1

SUMA POWIERZCHNI PODŁÓG = 109,06 m<sup>2</sup>

POWIERZCHNIA UŻYTKOWA BUDYNKU = 109,06 m<sup>2</sup>

## PIWNICA

## PARTER



		POWIERZCHNIA PODŁOGI
-1.0	KORYTARZ	6.73 m <sup>2</sup>
-1.1	ŁAZIENKA	3.93 m <sup>2</sup>
-1.2	POM. TECHNICZNE	6.00 m <sup>2</sup>
-1.3	POM. SPA	14.71 m <sup>2</sup>
-1.4	SYPIALNIA	12.57 m <sup>2</sup>
-1.5	SYPIALNIA	13.34 m <sup>2</sup>

		POWIERZCHNIA PODŁOGI
0.1	WIATROLĄP	3.99 m <sup>2</sup>
0.2	WC	2.62 m <sup>2</sup>
0.3	KUCHNIA JADALNIA SALON	45.17 m <sup>2</sup>

