

PARTER



		POWIERZCHNIA PODŁOGI
0.1	KORYTARZ	1.24 m ²
0.2	POM. TECHNICZNE	2.02 m ²

BUDYNEK NR 5 LOKAL NR 2

SUMA POWIERZCHNI PODŁÓG = 97,43m²

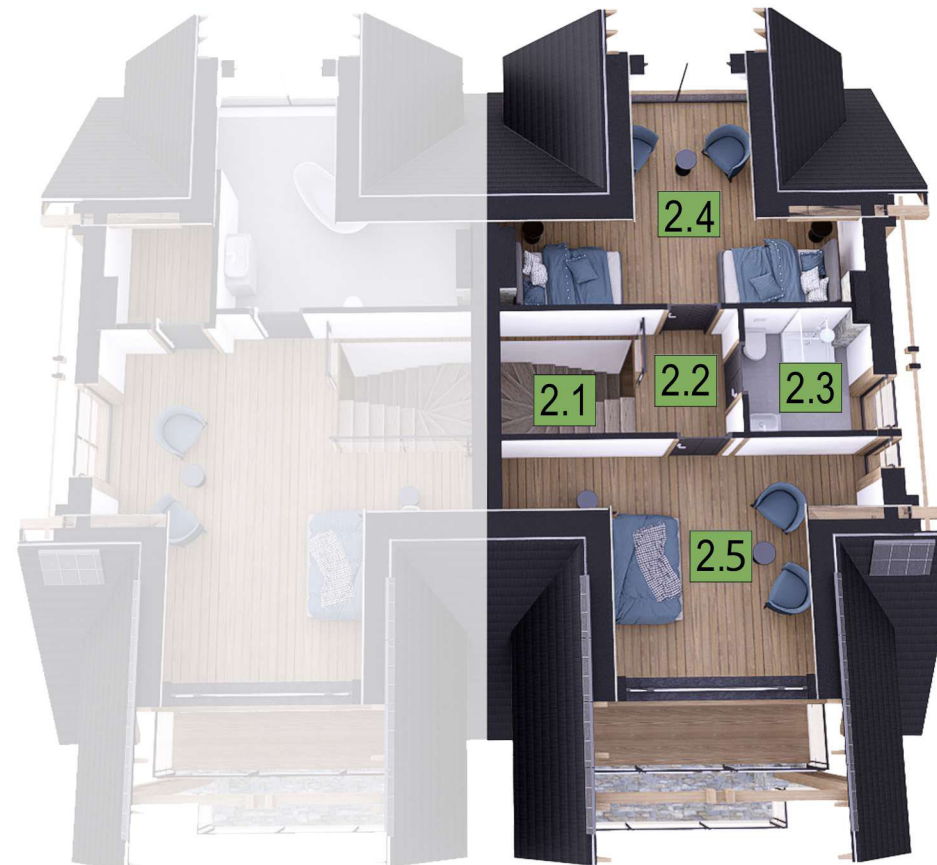
POWIERZCHNIA UŻYTKOWA BUDYNKU = 88,24 m²

PIETRO



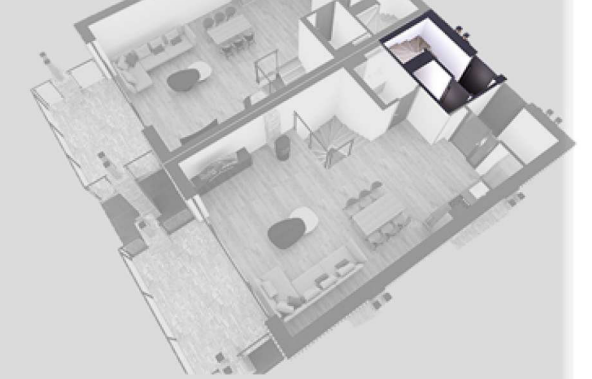
1.1	KORYTARZ	3.80 m ²
1.2	POKÓJ	8.68m ²
1.3	ŁAZIENKA	3.87 m ²
1.4	KUCHNIA JADALNIA SALON	36.81 m ²

PODDASZE



		POWIERZCHNIA PODŁOGI
2.1	KLATKA SCHODOWA	5.21m ²
2.2	KORYTARZ	3.43m ²
2.3	ŁAZIENKA	4.54m ²
2.4	POKÓJ	15.99m ²
2.5	POKÓJ	17.05m ²

PARTER



PIETRO



PODDASZE



BUDYNEK 6 BUDYNEK 5

