

PARTER



		POWIERZCHNIA PODŁOGI
0.1	KORYTARZ	1.24 m ²
0.2	POM. TECHNICZNE	2.02 m ²

BUDYNEK NR 4 LOKAL NR 2

SUMA POWIERZCHNI PODŁÓG = 98,09 m²

POWIERZCHNIA UŻYTKOWA BUDYNKU = 88,99 m²

PIETRO



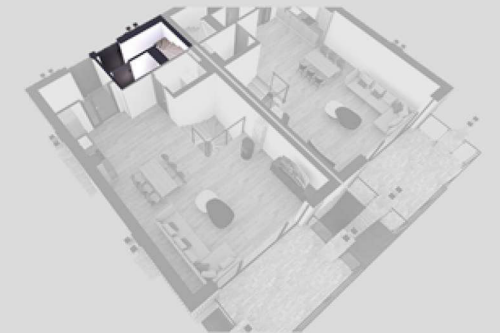
KORYTARZ	3.80 m ²
POKÓJ	8.68m ²
ŁAZIENKA	3.87 m ²
KUCHNIA JADALNIA SALON	36.81 m ²

PODDASZE



		POWIERZCHNIA PODŁOGI
2.1	SYPIALNIA	25.55 m ²
2.2	GARDEROBA	3,37m ²
2.3	ŁAZIENKA	12.75 m ²

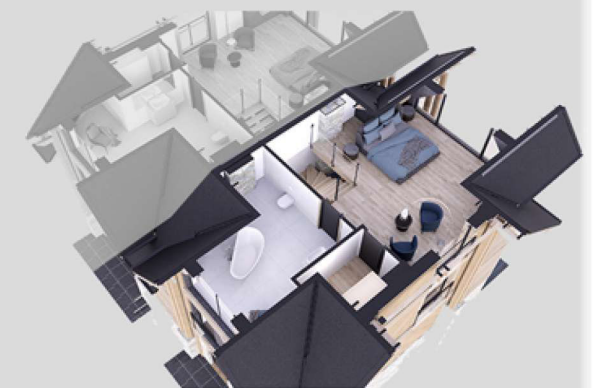
PARTER



PIETRO



PODDASZE



BUDYNEK 4 BUDYNEK 3

