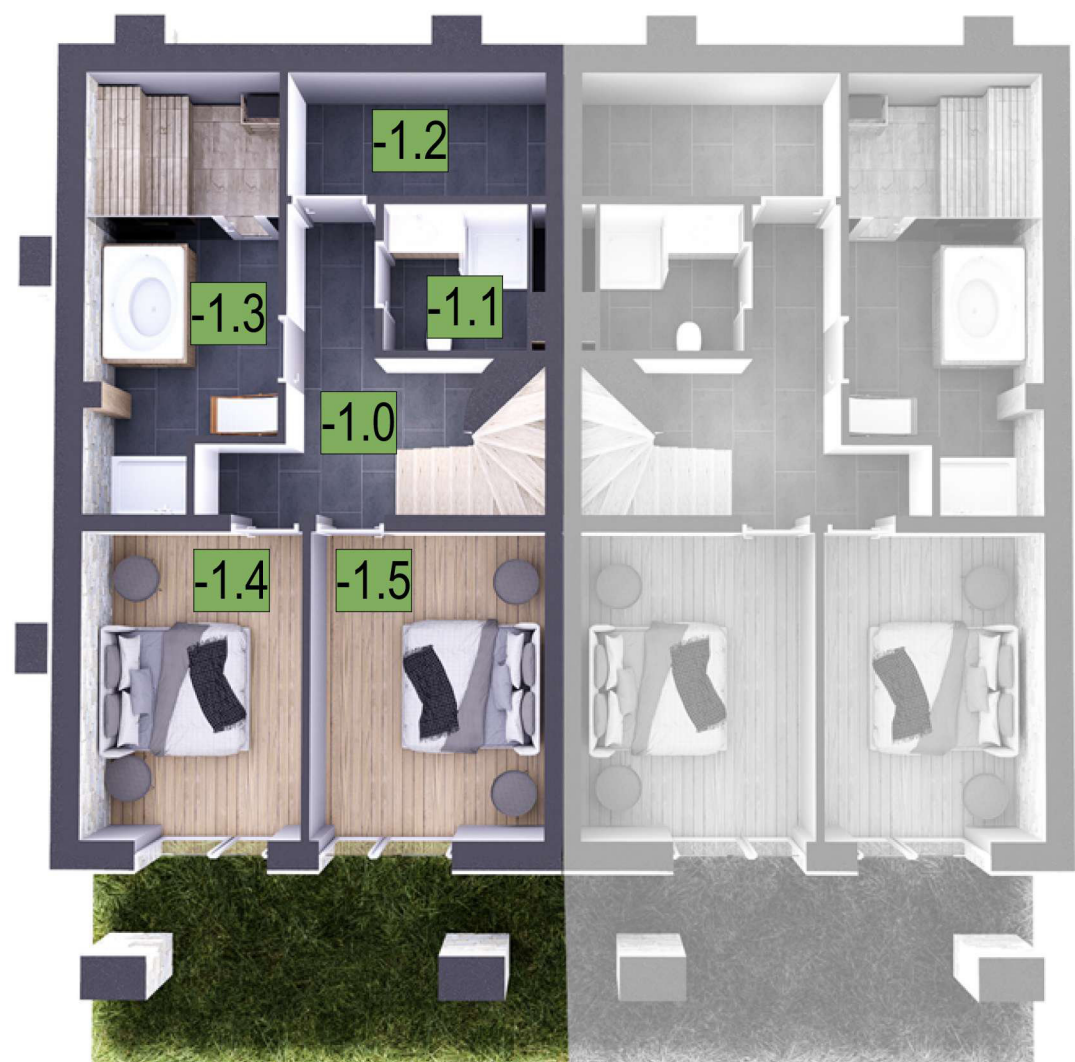


BUDYNEK NR 4 LOKAL NR 1

SUMA POWIERZCHNI PODŁÓG = 109,06 m²

POWIERZCHNIA UŻYTKOWA BUDYNKU = 109,06 m²

PIWNICA



		POWIERZCHNIA PODŁOGI
-1.0	KORYTARZ	6.73 m ²
-1.1	ŁAZIENKA	3.93 m ²
-1.2	POM. TECHNICZNE	6.00 m ²
-1.3	POM. SPA	14.71 m ²
-1.4	SYPIALNIA	12.57 m ²
-1.5	SYPIALNIA	13.34 m ²

PARTER



		POWIERZCHNIA PODŁOGI
0.1	WIATROLĄP	3,99 m ²
0.2	WC	2.62 m ²
0.3	KUCHNIA JADALNIA SALON	45.17 m ²

PIWNICA



PARTER



BUDYNEK 4 BUDYNEK 3

