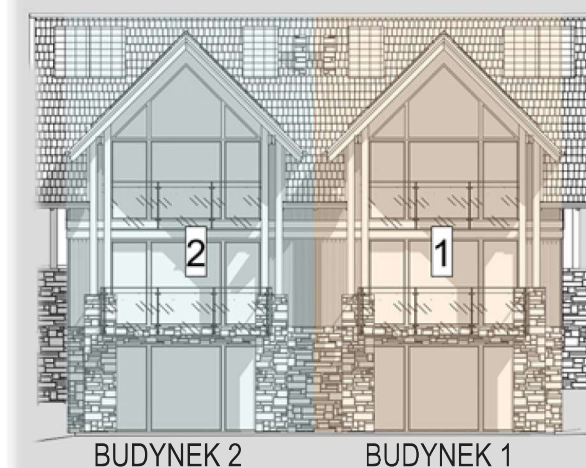


BUDYNEK NR 2



		POWIERZCHNIA PODŁOGI
-1.0	KORYTARZ	5.23 m ²
-1.1	POM. TECHNICZNE	7.14 m ²
-1.2	ŁAZIENKA	6,86 m ²
-1.3	SAUNA	9.40 m ²
-1.4	SYPIALNIA	30.17 m ²
	RAZEM	58. 80m ²



BUDYNEK 2

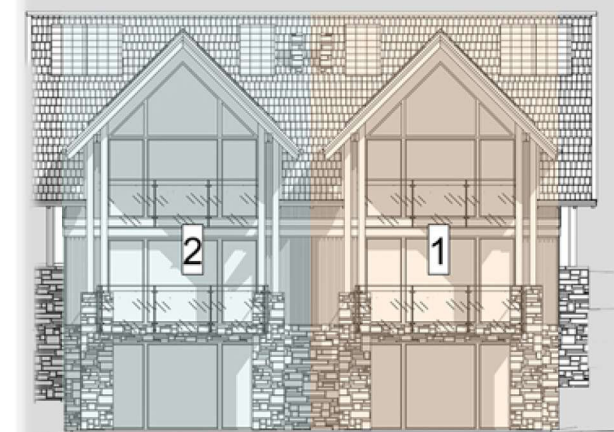
BUDYNEK 1

BUDYNEK NR 2

SUMA POWIERZCHNI PODŁÓG = 177,74 m²
 POWIERZCHNIA UŻYTKOWA BUDYNKU = 166,58 m²



		POWIERZCHNIA PODŁOGI
0.1	WIATROLĄP	4.67 m ²
0.2	WC	2.49 m ²
0.3	KUCHNIA JADALNIA SALON	53.20 m ²
	RAZEM	60.36m ²



BUDYNEK 2

BUDYNEK 1

PARTER

BUDYNEK NR 2



	POWIERZCHNIA PODŁOGI
1.1 POKÓJ	19.77 m ²
1.2 KORYTARZ	2.92 m ²
1.3 ŁAZIENKA	5.33 m ²
1.4 ŁAZIENKA	4.85 m ²
1.5 POKÓJ	25.71 m ²
RAZEM	58.58 m ²



BUDYNEK 2

BUDYNEK 1